

Порядок подачи  
документов на ГКУ и ГРП.  
Требования ФЗ «О государственной  
регистрации недвижимости»

# ОСНОВНЫЕ ИЗМЕНЕНИЯ



Характеристики объекта ИЖС:

1. Состоит из трех или менее надземных этажей
2. Высотой не более 20 метров
3. Предназначен для проживания
4. Не разделяется на самостоятельные объекты недвижимости

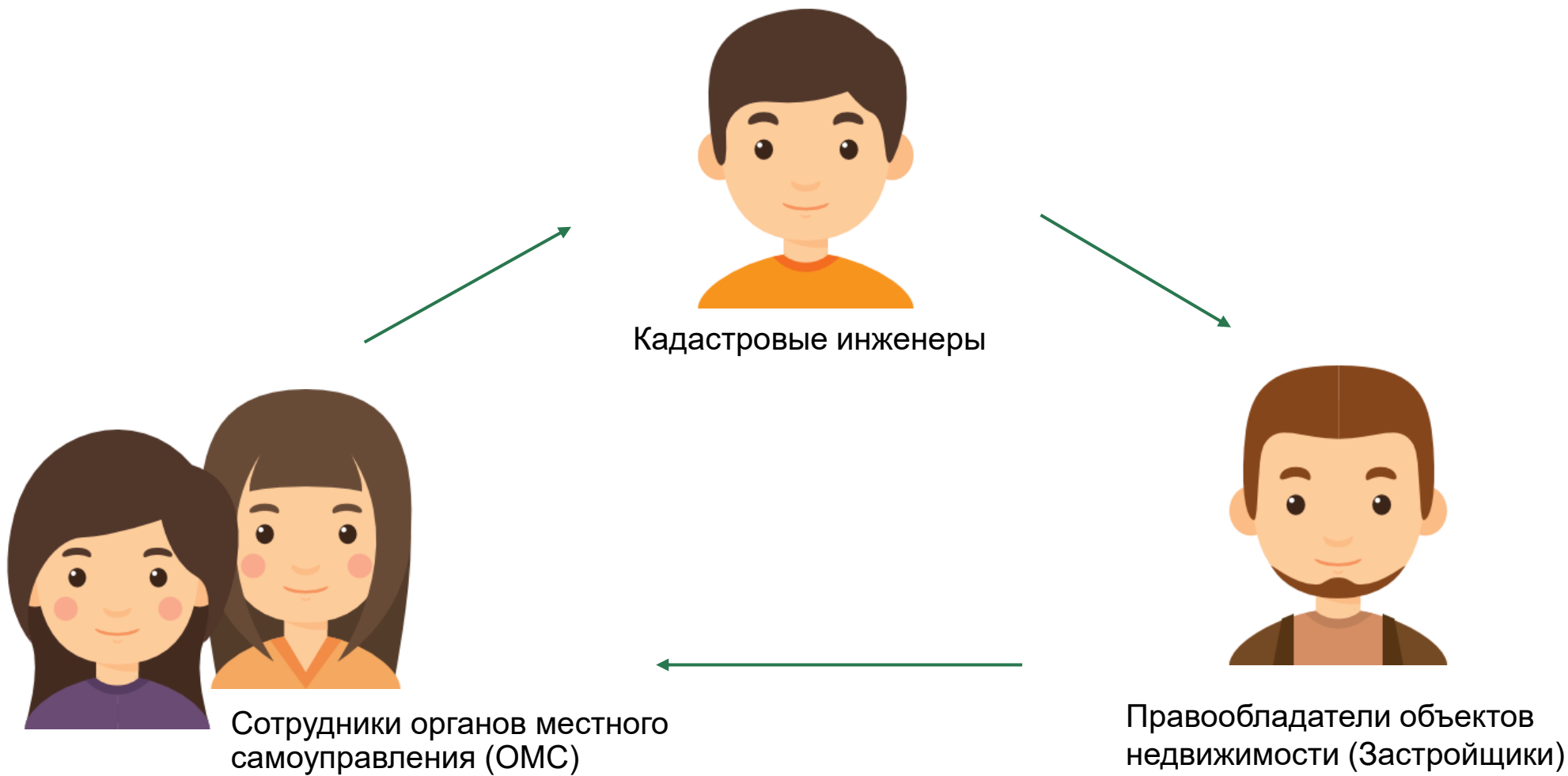


**Некапитальные строения и сооружения** – строения, сооружения, которые не имеют прочной связи с землей (киоски, навесы и др.)



Неотделимые улучшения земельного участка (замоещение, покрытие и др.) теперь **не относятся** к объекту капитального строительства

# УЧАСТНИКИ ПРОЦЕДУРЫ УЧЕТА И РЕГИСТРАЦИИ



# ВОЗВЕДЕНИЕ ЖИЛОГО ДОМА БЕЗ РАЗРЕШЕНИЯ НА СТРОИТЕЛЬСТВО

1.

Уведомление  
о планируемом  
строительстве

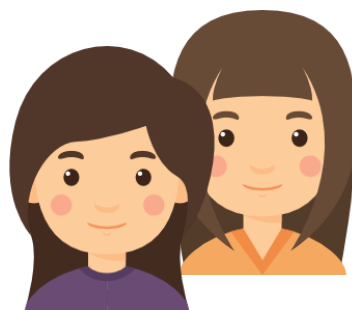


Застройщик



2.

Принятие решения  
о строительстве



ОМС



3.

Подготовка  
технического плана



Кадастровый  
инженер



4.

Уведомление  
о завершении  
строительства

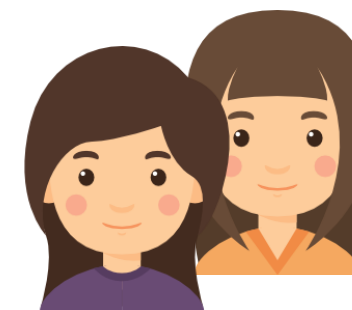


Застройщик



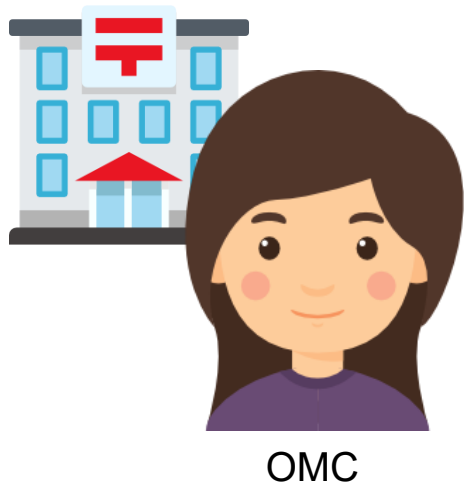
5.

Отправка  
заявления  
в Росреестр



ОМС

# С ЧЕГО НАЧИНАЕТСЯ СТРОИТЕЛЬСТВО ОБЪЕКТА ИЖС



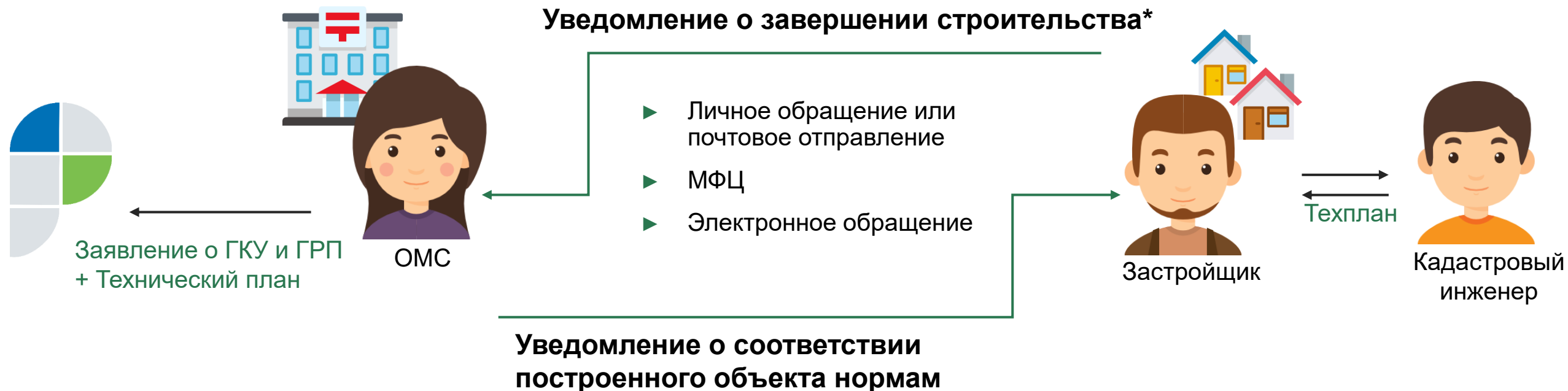
Уведомление о планируемом строительстве

- ▶ Личное обращение или почтовое отправление
- ▶ МФЦ
- ▶ Электронное обращение



Уведомление о соответствии  
планируемого строительства нормам\*

# ЧЕМ ЗАКАНЧИВАЕТСЯ СТРОИТЕЛЬСТВО ОБЪЕКТА ИЖС



\* Без технического плана уведомление считается непереданным

# ЧЕМ ЗАКАНЧИВАЕТСЯ СТРОИТЕЛЬСТВО ОБЪЕКТА ИЖС

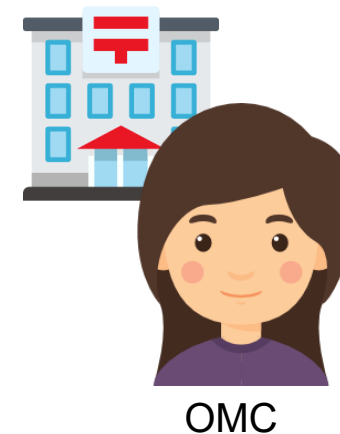
Если ОМС в течение 7 дней не передали документы в Росреестр



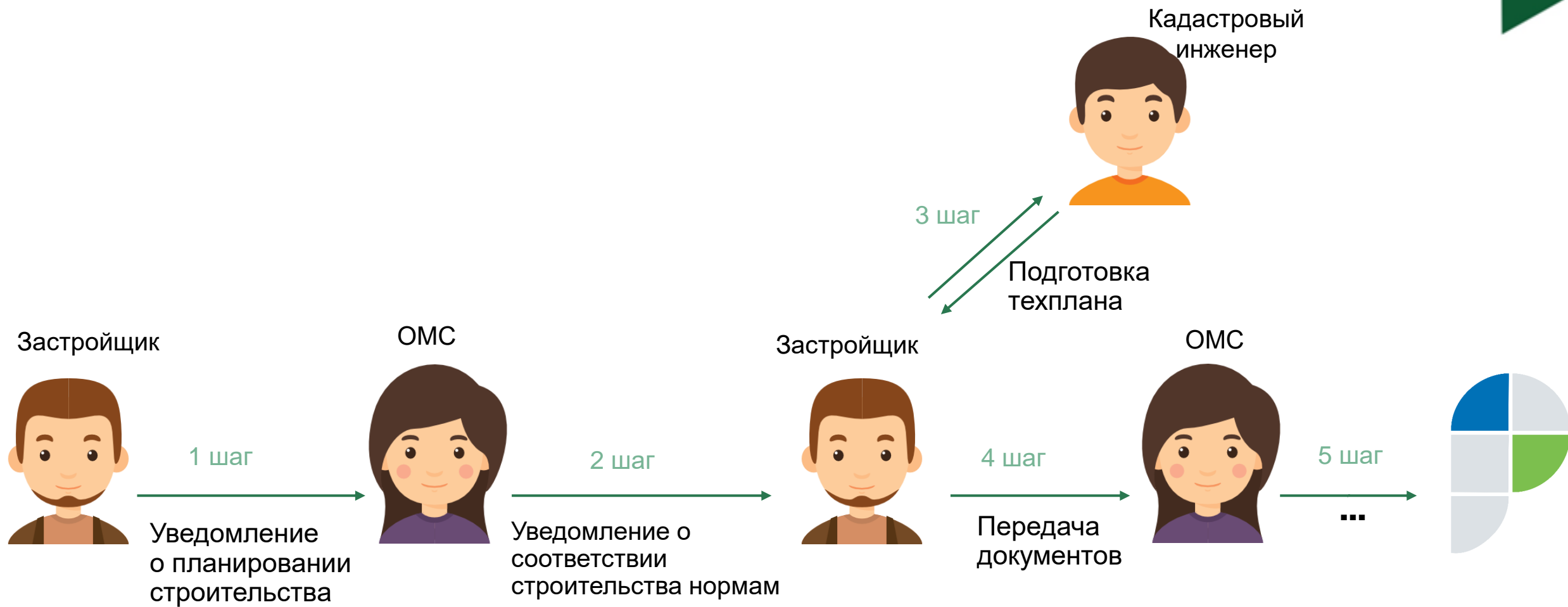
Заявление о ГКУ и ГРП



Запрос техплана и уведомления о завершении строительства



# ОБЩИЙ АЛГОРИТМ РАБОТЫ





# ОБЩИЙ АЛГОРИТМ РАБОТЫ

## Шаг 5. Действие ОМС

### Если регион не перешел на ФГИС ЕГРН

- 1) Запрос на ГКУ ОКСа, заявитель – ОМС без уплаты пошлины
- 2) Запрос на ГРП к ранее поданному заявлению о ГКУ, заявитель – застройщик, ОМС – представитель заявителя
- 3) Пошлина оплачивается ОМСом по принятому УИНу

### Если регион перешел на ФГИС ЕГРН

- 1) Запрос на единую процедуру проведения ГКУ и ГРП. Заявитель – застройщик, ОМС – представитель заявителя
- 2) Пошлина оплачивается ОМСом по принятому УИНу

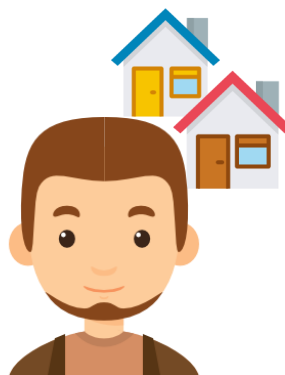
**Ответ от Росреестра в любом случае получает ОМС**

# ПОДГОТОВКА К СТРОИТЕЛЬСТВУ

Кадастровый инженер



Застройщик



ОМС



1. Запрос



2. Уведомление о строительстве в 2-х экземплярах

3. Уведомление о строительстве в 2-х экземплярах



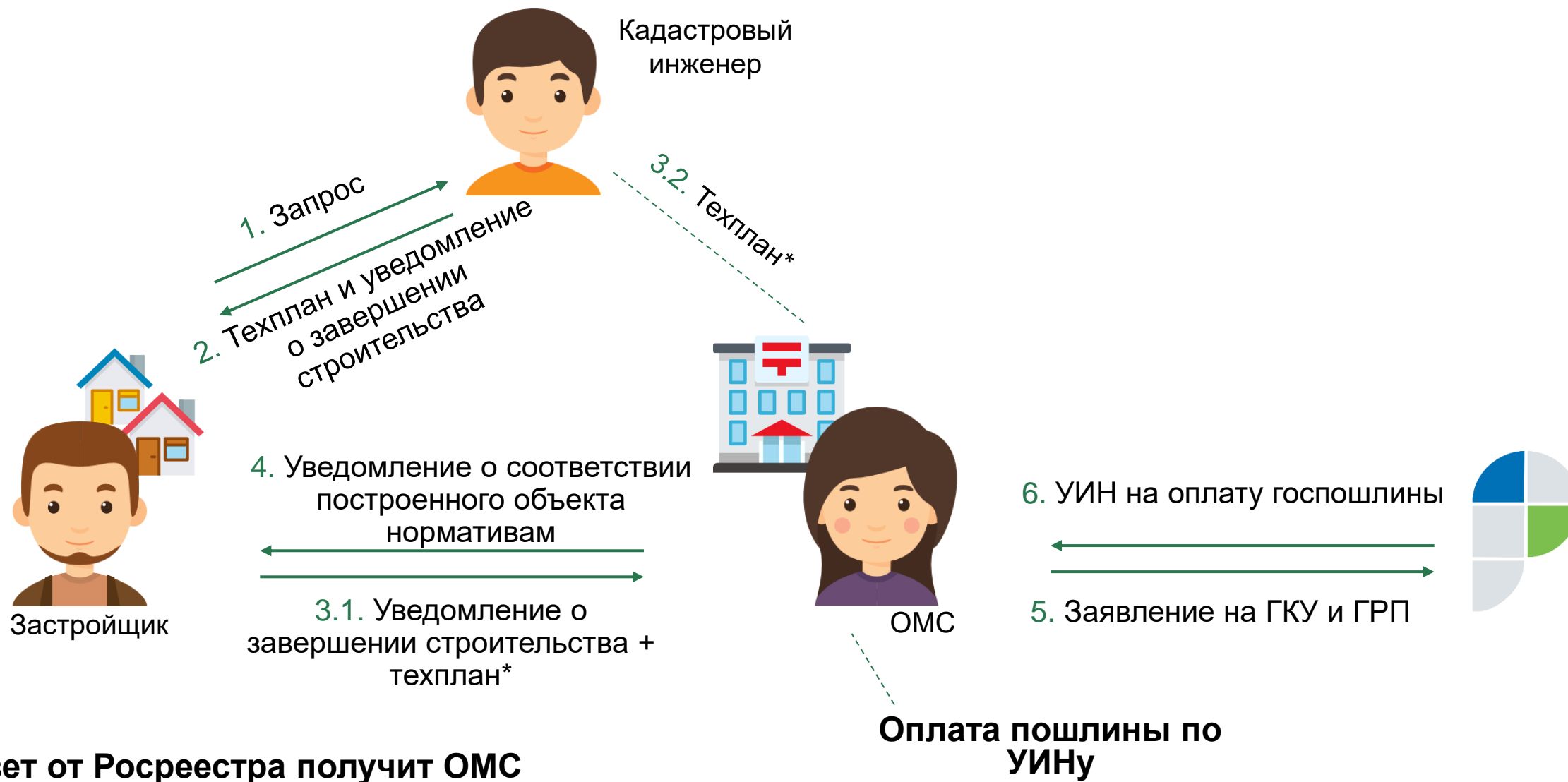
4. Уведомление о строительстве со штампом «Принято» ОМС

Уведомление о соответствии строительства нормам

# ЗАСТРОЙЩИК СТРОИТСЯ

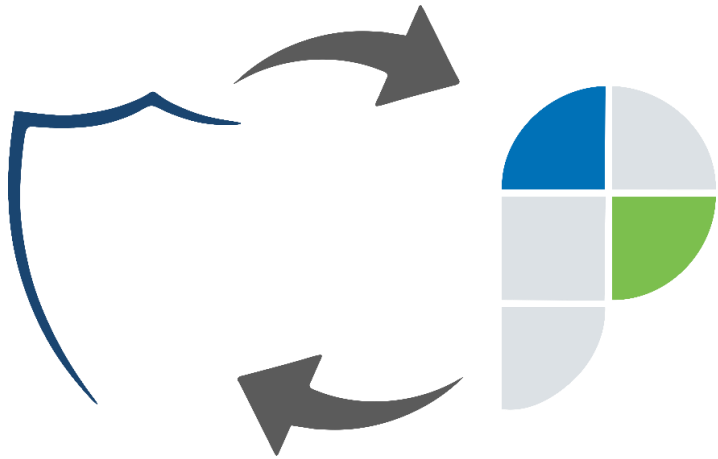


# ЗАВЕРШЕНИЕ СТРОИТЕЛЬСТВА



# УДОСТОВЕРЯЮЩИЙ ЦЕНТР

Электронная подпись для Росреестра:  
Орган местного самоуправления



**1 200 ₽**

По вопросам приобретения:

[sales@pbprog.ru](mailto:sales@pbprog.ru)

8-800-707-41-80 (звонок бесплатный)

# КОНТАКТНАЯ ИНФОРМАЦИЯ

## ОТДЕЛ ПРОДАЖ

[sales@pbprog.ru](mailto:sales@pbprog.ru)

8-800-707-41-80

## ОТДЕЛ ТЕХНИЧЕСКОЙ ПОДДЕРЖКИ

[help@pbprog.ru](mailto:help@pbprog.ru)

8-800-100-58-90

# МЫ В СОЦ. СЕТЯХ



Записи вебинаров

[\*\*youtube.com/polygonkadastr\*\*](https://youtube.com/polygonkadastr)



Новости кадастровой деятельности

[\*\*vk.com/polygon\\_kadastr\*\*](https://vk.com/polygon_kadastr)



Рабочие моменты компании

[\*\*instagram.com/polygon\\_kadastr/\*\*](https://instagram.com/polygon_kadastr/)

**СПАСИБО ЗА ВНИМАНИЕ**

**pbprog.ru**

**sales@pbprog.ru**

**8-800-707-41-80**